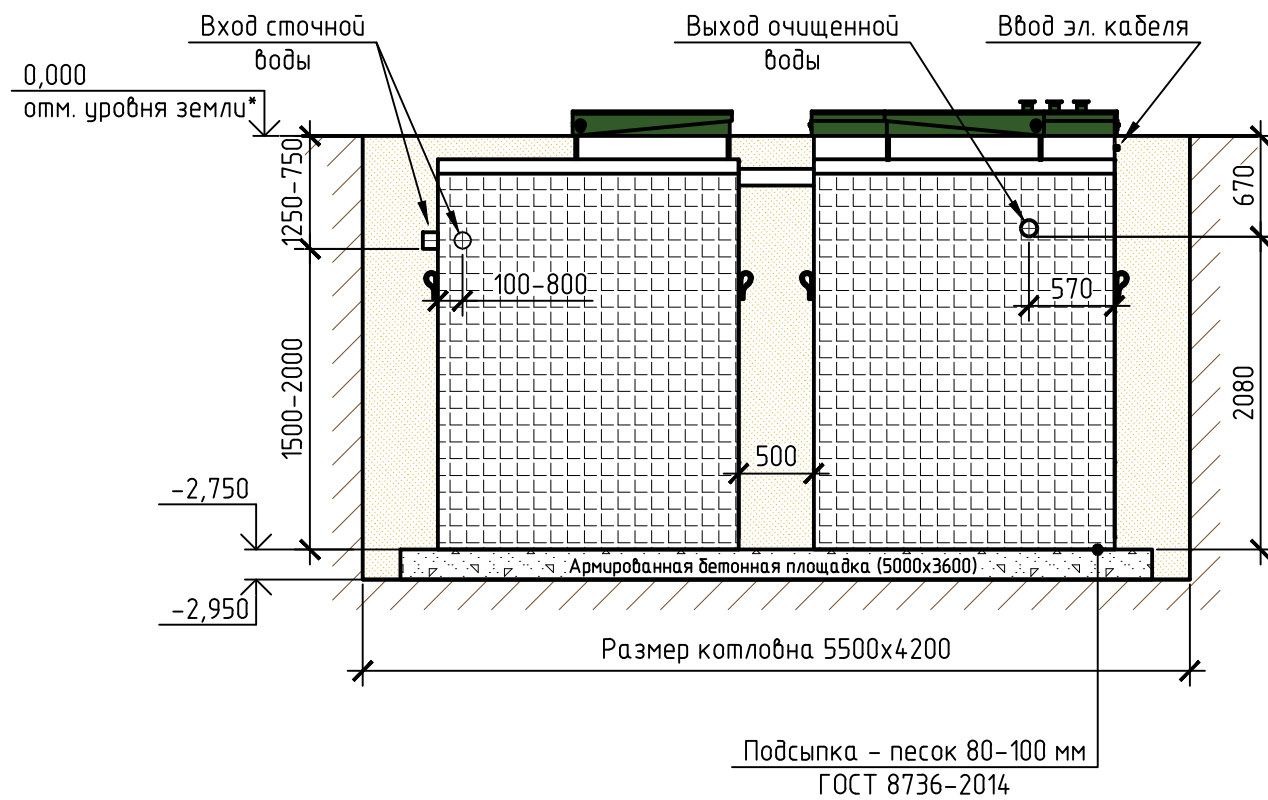


Монтажная схема ТОПАС 100

Вид сбоку



Вид сверху

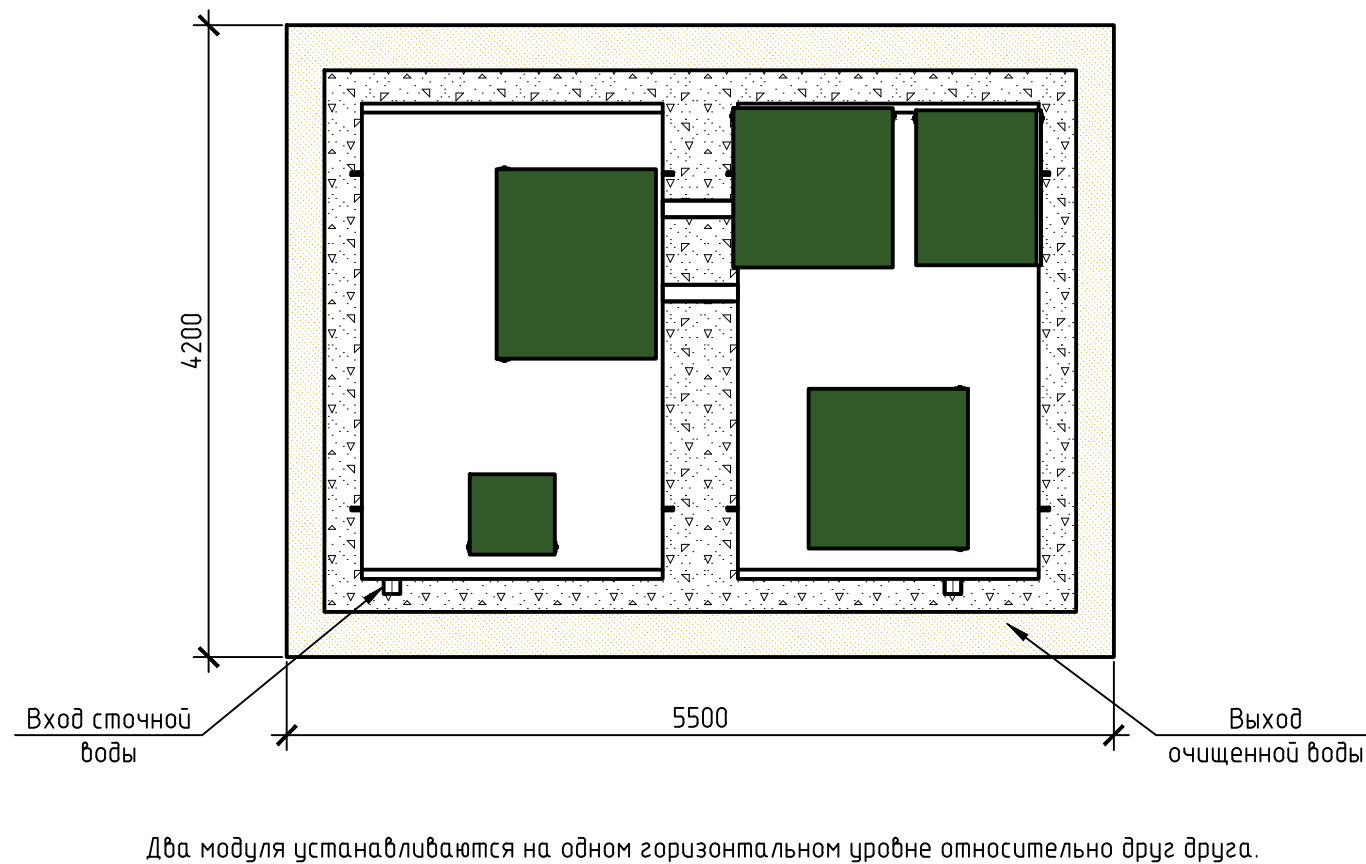
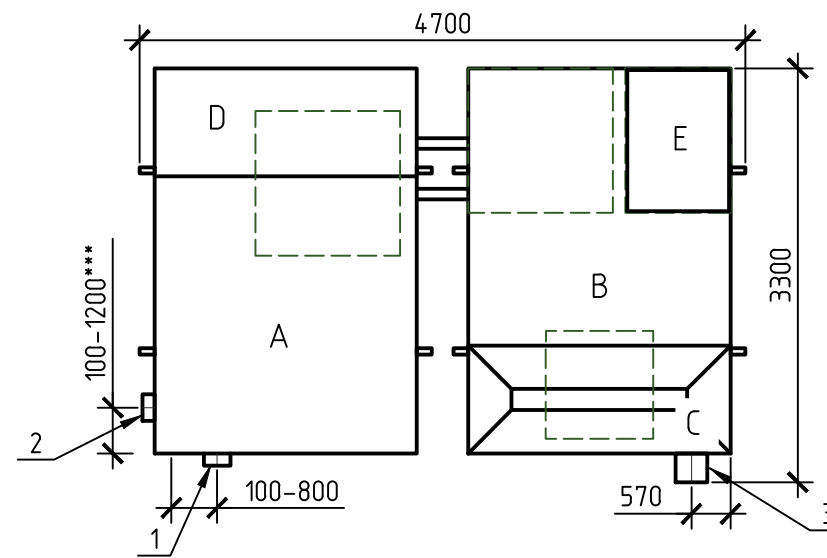


Схема №1



Габаритные размеры ТОПАС 100**
(два одинаковых по габаритам блока,
ДхШ=3300х2200 мм):

Длина 3300 мм;
Ширина 4700 мм;
Высота 3000 мм;
Общий вес 2-х блоков 1970 кг.

A – приемная камера;
B – аэротенк;
C – вторичный отстойник;
D – стабилизатор активного ила;
E – компрессорный отсек.

1, 2 – варианты входа стоков (ввод трубы монтируется при монтаже, либо, по желанию заказчика, на заводе изготовителя (в соответствии с размерами, указанными в заявке на врезку);
3 – выход очищенной воды (труба $\phi 110$ монтируется на заводе).

Монтажные и земляные работы проводить согласно СП 129.13330.2011 "Наружные сети и сооружения водоснабжения и канализации".

Пояснение к схеме №1				
	От дна установки до нижнего края трубы		От поверхности грунта до нижнего края трубы	
	min	max	min	max
Вход сточной воды	1500	2000	750	1250
Выход очищенной воды	2080	2080	670	670

ПРИ МОНТАЖЕ ОБРАТИТЬ ОСОБОЕ ВНИМАНИЕ:
Разработку котлована производить при условии соблюдения правил техники безопасности проведения земляных работ, с соблюдением требований действующей нормативной документации. Монтаж производить на армированную бетонную площадку с песчаной подсыпкой – песок 80–100мм ГОСТ 8736–2014. Станцию не подвергать ударам, обсыпку производить вместе с заливкой одновременно для компенсации внутреннего и внешнего давления.

*При определении отметки уровня земли предусмотреть будущее благоустройство участка, возможные ландшафтные работы (которые могут привести к изменению отметки уровня земли).

**Производитель может изменить габариты продукции без уведомления.

***При выполнении врезки учесть внутренний конструктив станции.

Расход песка не менее – 30,0 м³, расход воды не менее – 22,0 м³.

Изм.	Кол.уч.	Лист	№ док.	Подп.	Дата				
						Установка очистки сточных вод Q=16,0 м ³ /сут	Стadia	Лист	Листов
									1
						ТОПАС/ТОPAS 100	ТОПОЛ-ЭКО/ТОPOL-ECO		